

Ihr
Mietvertrags-
partner ist
die BackWerk
Management
GmbH.



Setzen Sie auf eine professionelle
Zusammenarbeit mit BackWerk.

back
WERK



Das BackWerk Konzept

BackWerk ist der führende Backgastronom in Europa! In jedem BackWerk werden schmackhafte Backwaren laufend frisch gebacken und belegt. Unsere zahlreichen Kunden haben dabei die Auswahl aus über 100 leckeren Produkten.

Als BackWerk eröffnete im Februar 2001 die erste SB-Bäckerei überhaupt. Kurz darauf folgten weitere Geschäfte an Rhein und Ruhr. Seither haben interessierte Existenzgründer als Franchisepartner das Wachstum in ganz Deutschland und Europa beschleunigt. Das BackWerk Konzept hat sich dabei sowohl im Sortiment als auch im Bereich Ladenbau und Service von einem reinen SB-Backwarenhandel hin zum führenden Backgastronomen entwickelt. Seit September 2017 agiert die BackWerk

Management GmbH unter dem Dach der in der Schweiz ansässigen Valora Holding AG, einem europaweit aktiven Convenience- und Food-Service-Anbieter – mit einem Gesamtumsatz von über 2,56 Mrd. CHF.

ZAHLEN & FAKTEN

- Umsatz 2017: **214 Mio. €**
- Systemzentrale: Essen
- Über **350 BackWerke** in Deutschland, Österreich, Schweiz und den Niederlanden
- Über 3.000 Mitarbeiter
- Eröffnung erstes BackWerk: 2001

Entwicklung von Ware, Raum und Service

BackWerk ist so erfolgreich, weil sich unser System ständig weiterentwickelt und dabei konsequent die Bedürfnisse des Konsumenten und die Erfordernisse des Marktes aufgreift.

In unserer bisherigen und zukünftigen Entwicklung als führender Backgastronom konzentrieren wir uns auf die ständige Verbesserung der Kernbereiche Ware, Raum und Service:

Wir greifen mit unserem Warenangebot nicht nur Markttrends auf, wir setzen sie. Dabei stehen mittlerweile nicht mehr Brot und Brötchen im Fokus, sondern Snacks und belegte Backwaren in vielen Variationen.

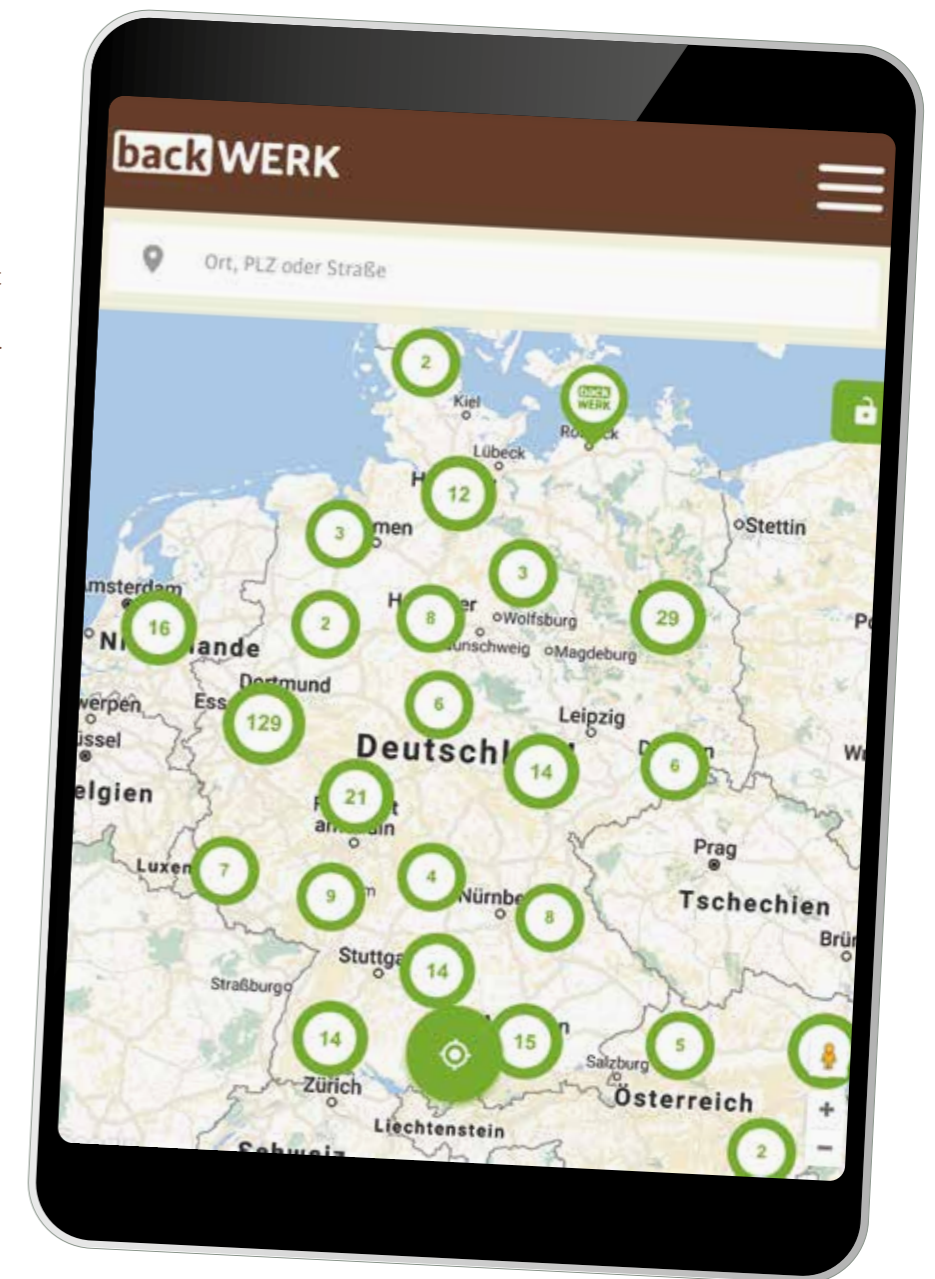
Unsere Verkaufsräume sind von hoher Aufenthaltsqualität geprägt und bieten an den vielen Standorten attraktive Sitzmöglichkeiten. Das Personal unserer Franchisepartner schulen wir in unserer Akademie mit modernster Schulungsinfrastruktur und laufendem Betrieb.



EXPANSION EUROPAWEIT

BackWerk ist der einzige bundesweit vertretene Bäckereifilialist und durch unser bewährtes Franchisekonzept der größte Backgastronom Europas.

Aktuell sind wir mit über 350 BackWerken in Deutschland, Österreich, Schweiz und den Niederlanden vertreten.



Unsere Erfolgsgeschichte

UNSER ERFOLG GIBT UNS RECHT – UND IHNEN SICHERHEIT.

Über 250 Franchisepartner haben sich seit 2003 für BackWerk entschieden und das Geschäft stark gemacht, einige Partner davon sogar mit bis zu fünf Filialen. Die hohe Zufriedenheit unserer Franchisepartner sowie auch die

gewohnt gute Qualität unserer Produkte zu vergleichbar günstigen Preisen spiegeln sich in unseren zahlreichen Auszeichnungen wider.



Franchisegeber
des Jahres 2011
Deutschland



Franchisegeber
des Jahres 2013
Österreich



Händler des
Jahres 2014/15
Deutschland



DFV Vollmitglied
& System-Check

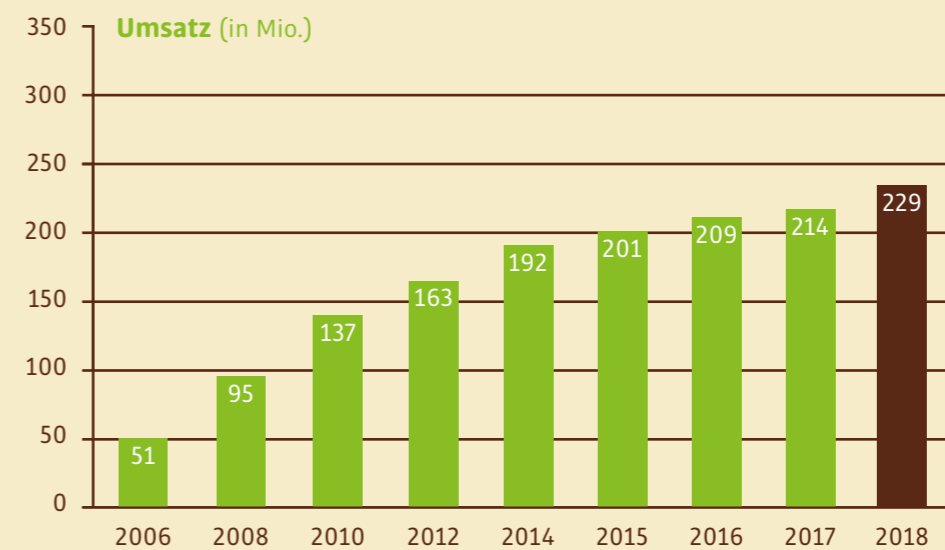


F&C Gold Award
Partnerzu-
friedenheit 2014



PETA Progress
Award 2016

UMSATZENTWICKLUNG



Unsere Umsätze wachsen kontinuierlich. Sowohl durch Expansion als auch auf gleicher Fläche am einzelnen Standort.

Wir als Mieter

Die gelungene Neupositionierung als gesunde Alternative im Außer-Haus-Verzehr mit steigender Kundenakzeptanz geht einher mit einer grundsätzlichen Neuausrichtung des Sortiments und der Ladengestaltung mit einladenden Sitzbereichen und erhöhter Aufenthaltsqualität. Mit diesen Maßnahmen sowie dem angepassten Außenauftritt unterstützen wir die langfristige Wertsteigerung der angemieteten Immobilien.

Gestärkt durch den Einstieg des Schweizer Retailunternehmens Valora steigern wir als Marktführer unser Expansionstempo – im Jahr 2017 wurden 22 neue BackWerke an deutschen und auch ausländischen Topstandorten eröffnet. Dabei realisiert BackWerk – auch zur Sicherheit des Vermieters – nur Objekte, bei denen die BackWerk Management GmbH als Hauptmieter auftritt.

Trotz unserer Entwicklung zum Backgastronomen sind wir in der Produktzubereitung „Bäcker“ geblieben und benötigen daher keine besonderen, gastronomischen Ausstattungen wie beispielsweise Fettabscheider, Fettluftsystem, etc.

UNSER SUCHPROFIL:

- Städte ab 40.000 Einwohner
- Lage: Innenstadt BackWerk (150–500 m²), Hochfrequenzstandorte (40–100 m²)
- Netto Verkaufsfläche 50 bis 500 m²
- Erdgeschoss mit direktem Zugang
- Schaufensterfront mindestens 6 Meter
- Mietvertragslaufzeit mindestens 5 Jahre zzgl. Optionen

SETZEN SIE AUF EINE PARTNERSCHAFTLICHE ZUSAMMENARBEIT MIT BACKWERK,

dem führenden Backgastronomen mit Zukunft, ausgezeichneter Bonität und zentralseitiger Hauptmieterschaft. **Wir freuen uns über Ihre Kontaktaufnahme und Offerten an expansion@back-werk.com.**



IHRE VORTEILE

- Die BackWerk Management GmbH ist Ihr Mieter und steht mit seiner Bonität für ein geringes Ausfallrisiko und damit für Ihre Sicherheit.
- Wir sind Ihr Ansprechpartner für alle Ihre Immobilie betreffenden Fragen. Sie kennen alle Ansprechpartner, die immer für Sie erreichbar sind.
- Unsere Franchisepartner investieren nachhaltig in Ihre Immobilie und tragen damit zu Ihrer Wertsteigerung bei.
- Aufgrund unserer sehr hohen Markenbekanntheit werten wir unser direktes Umfeld auf und generieren Frequenz.

Das BackWerk Sortiment

Feel Good Moments ist nicht nur eine Floskel sondern eine Haltung, die sich auch besonders in unserem Sortiment wiederfindet. Neben der kulinarischen Preisführerschaft legen wir großen Wert auf eine transparente Sortimentsoptimierung, eine nachhaltige Produktoffensive und auf saisonale Vielfalt für unsere Gäste.

Stetige Produktinnovationen, basierend auf Markttrends, die wir auch gerne setzen, liegen in unserer DNA. Die Rezepturen unserer Produkte sind zentralseitig entwickelt, kalkuliert und werden vor Markteinführung getestet. Der Franchise-partner wählt aus einem umfangreichen Angebot von Toplieferanten die für seinen Standort und seine Gäste am besten geeigneten Produkte.

BELEGTE BROTE

Werden laufend frisch vor Ort mit leckeren Zutaten belegt.



HEISSE SNACKS

Werden laufend frisch vor Ort gebacken und unseren Gästen heiß serviert.



GEBÄCK

Die süße Sünde für Zwischendurch, saftige und süße Teilchen und Gebäck für jeden Geschmack.



GETRÄNKE

Ob heißer Kaffee oder Kakao oder kalter Eistee oder Wasser, bei uns findet jeder das passende Getränk.



KÜHLBAR

Eine große Auswahl an verpackten Produkten. Ob Salat, Wrap, Frische Schnitte oder Frischebecher – einfach lecker und praktisch für unterwegs.



LAUGEN & CROISSANTS

Diese Klassiker dürfen bei uns natürlich nicht fehlen.



BROT & BRÖTCHEN

Traditionelle Backwaren treffen auf unser modernes Snack-Angebot.



VEGAN

Unser vielseitiges, veganes Snack-Angebot verzichtet auf tierische Inhaltsstoffe und wird stetig erweitert.



Unser Markenversprechen: Selbstbestimmt

Erreichbar **Lecker** Schnell

Frisch Abwechslungsreich

Top Preisleistungs-Verhältnis



LIPPSTADT

Lagen

BackWerk funktioniert in vielen verschiedenen Objekten und Lagen. Ob ein großes BackWerk im Stadtzentrum mit einladendem Sitzbereich oder auf kleinen Flächen in hochfrequentierten Lagen wie z.B. Verkehrsstandorten:

Unser System ist vielseitig umsetzbar und jedes der Formate ist erprobt und auf seine Weise erfolgreich. Unseren Franchiseinteressenten bieten wir somit immer eine Bandbreite an Standorten mit variierenden Anforderungen an Eigenkapital und Gesamtinvestitionen.

Bochum Kortumstraße



Münster
HBF



Berlin
HBF



Bonn-Friedensplatz



Gladbeck Hochstraße



Leiden (NL)



Leipzig
Nikolaistraße

BackWerk Ladenbau

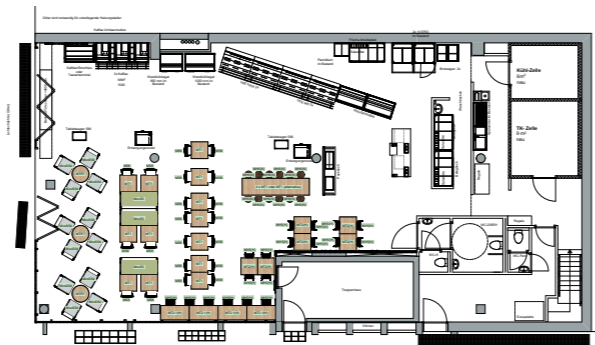




Optimale Raumnutzung

Unsere Architekten und Raumplaner sind erfahren in der optimalen Nutzung der baulichen Gegebenheiten zur bestmöglichen, individuellen Umsetzung unseres Ladenbaukonzepts.

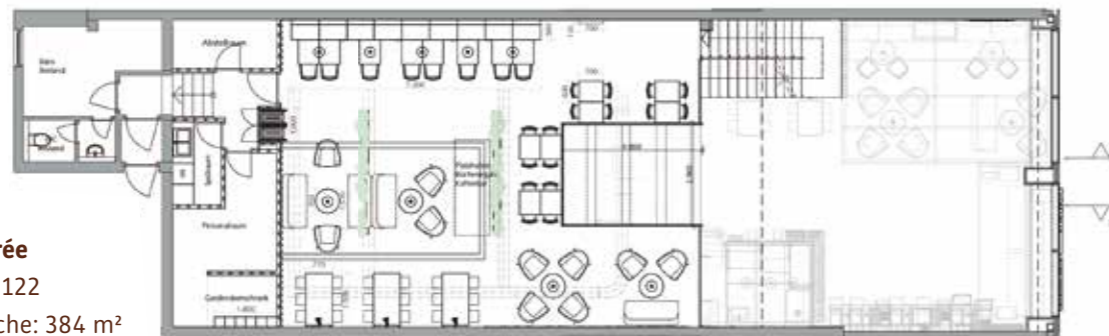
Ob großzügige Loungebereiche oder kompakte Take-Away-Standorte, die vorhandenen Räumlichkeiten können flexibel genutzt und das Konzept den Kundenbedürfnissen und der Immobilie angepasst werden. Die Arbeitsbereiche im Hintergrund sind effizient und platzsparend sowie entsprechend der BackWerk Arbeitsprozesse geplant.



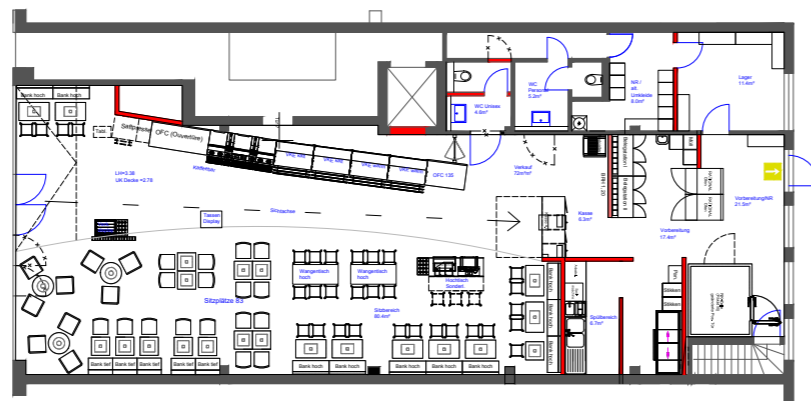
Gladbeck Hochstraße
 • Sitzplätze: 62
 • Gesamtfläche: 250 m²



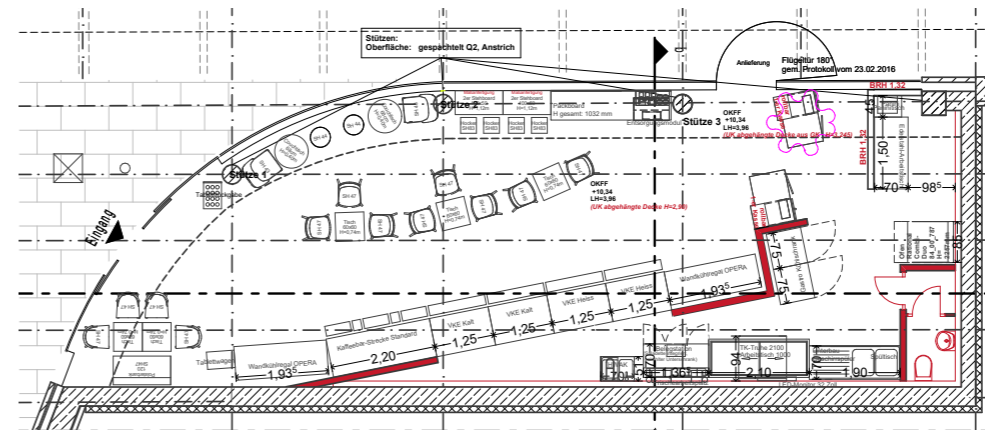
Bochum Kortum Karrée
 • Sitzplätze: 122
 • Gesamtfläche: 384 m²



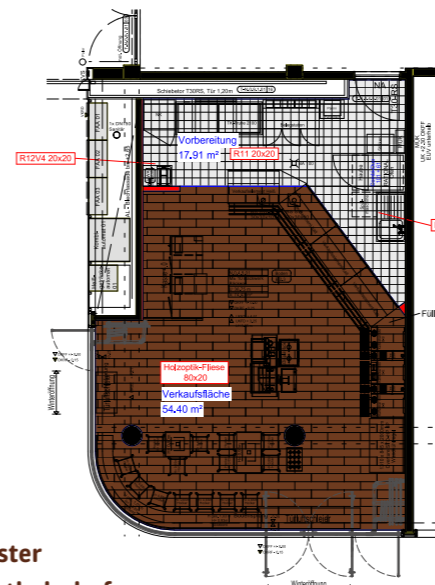
Köln Frankfurter Straße
 • Sitzplätze: 84
 • Gesamtfläche: 220 m²



Essen Handelshof
 • Gesamtfläche: 35 m²



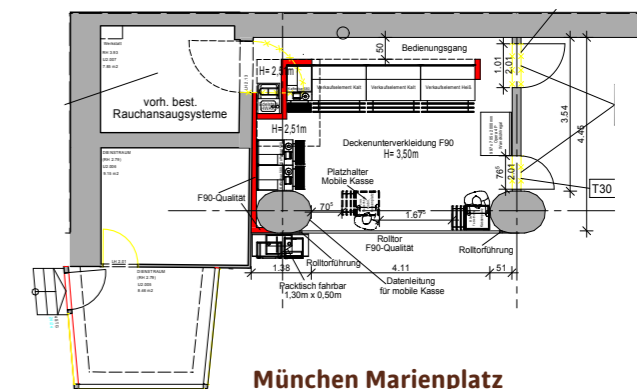
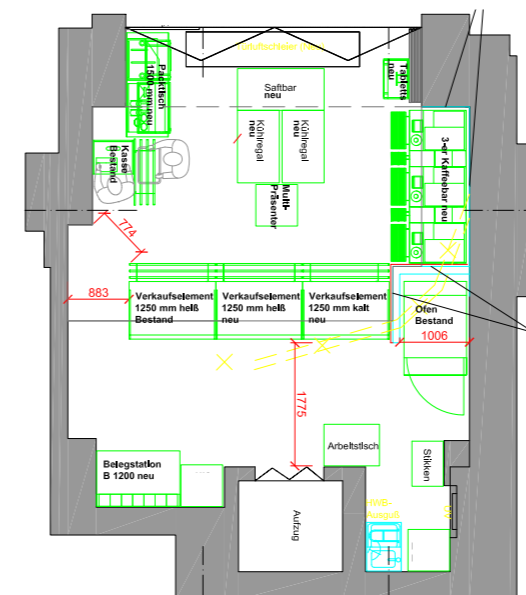
Hamburg S-Bahnhof Barmbek
 • Sitzplätze: 22
 • Gesamtfläche: 101,20 m²



Münster Hauptbahnhof
 • Sitzplätze: 22
 • Gesamtfläche: 72,31 m²



Mönchengladbach Marienplatz
 • Sitzplätze: 28
 • Gesamtfläche: 87 m²



München Marienplatz
 • Gesamtfläche: 20 m²



Wir setzen auf attraktive Ladenlokale

HOHE KAUFKRAFT

Städte mit über 40.000 Einwohner
(Richtwert, abhängig von der Zentralität)

TOPLAGE

Fußgängerzonen, Einkaufszentren
und Verkehrsknotenpunkte
mit hoher Frequenz

PASSENDE FLÄCHE

Verkaufsfläche (ohne Nebenflächen),
Innenstadt BackWerk: 150–500 m²,
Hochfrequenzstandort: 40–100 m², im Erdgeschoss
mindestens 6 m Frontbreite

MIETVERTRAG

Langfristiger Mietvertrag mit
der Zentrale (mindestens 5 Jahre)
zzgl. Optionen



back WERK

BACKWERK DEUTSCHLAND

BackWerk Management GmbH
Limbecker Straße 25 – 37
D-45127 Essen
Tel.: + 49 (0) 201 201 89 - 0
Fax: + 49 (0) 201 201 89 - 200
expansion@back-werk.com
www.back-werk.com

BACKWERK ÖSTERREICH

BackWerk AT GmbH
Leesdorfer Hauptstr. 60 / Top 3
A-2500 Baden
Tel.: + 43 (0) 2252 25 21 45
Fax: + 43 (0) 2252 25 21 455
info@back-werk.at
www.back-werk.at

BACKWERK SCHWEIZ

BackWerk Management GmbH
Limbecker Straße 25 – 37
D-45127 Essen
Tel.: + 49 (0) 201 201 89 - 0
Fax: + 49 (0) 201 201 89 - 200
info@back-werk.com
www.back-werk.ch

BACKWERK NIEDERLANDE

BackWerk NL B.V.
Oude Utrechtsweg 20
3743 KN Baarn
Tel.: + 31 (0) 35 22 10 001
info@back-werk.nl
www.back-werk.nl